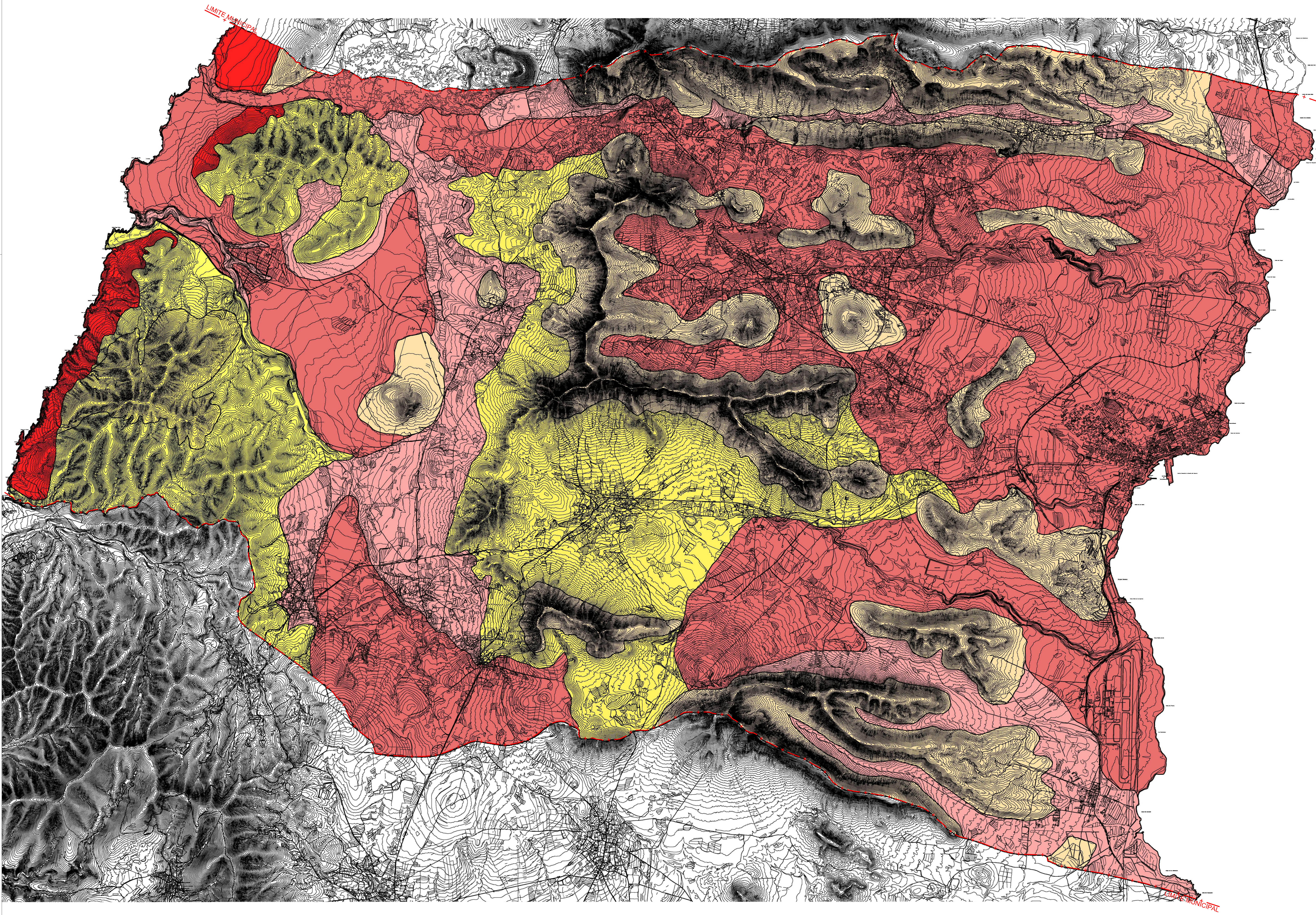


- Hidrogeología**
- Permeables**
 - Neófitos tubulares y Proclastos (Serie II)
 - Arenas Eólicas sueltas y cementadas (sedimentos actuales)
 - Depósitos aluviales (sedimentos actuales)
 - Baja Permeabilidad**
 - Costras tubulares de basalto (Serie I)
 - Impermeables**
 - Tobas basálticas "Nubeardier" (Serie I)
 - Formaciones Plutónicas y Subvolcánicas (complejo basal)



Este documento forma parte del expediente del Plan General de Ordenación de Puerto del Rosario, en relación a la aprobación definitiva del Plan General de Ordenación de la COTMIAE celebrada el 20/05/2013, aprobado por el Ayuntamiento de Puerto del Rosario, fecha 23 de mayo de 2016.

Fdo:
El secretario Acstul.
Juan Manuel Gutiérrez Padro

